

Arias® Aragüez 110



INVERSIONES
PALOMAR



La exclusividad se convierte en **un estilo de vida.**

Arias Araguez 110, arquitectura contemporánea en San Antonio, Miraflores.

Un edificio exclusivo de 15 departamentos, diseñado por Nomena Arquitectos, donde la arquitectura, la luz natural y la relación con las áreas verdes crean espacios pensados para vivir con calma y equilibrio.

Ubicado en una de las zonas más residenciales de San Antonio Miraflores, rodeado de parques y con acceso inmediato a lo mejor del distrito.

Un proyecto desarrollado por Palomar, con más de 35 años de experiencia y más de 15 edificios entregados en Miraflores, que respaldan una arquitectura moderna, sólida y Plusvalía en el tiempo.

Arias Araguez 110

Tu nuevo espacio donde la exclusividad , se convierte en estilo de vida...

Un entorno verde **con todo a la mano.**

Arias Aragüez 110 tiene acceso inmediato a parques, cafés, colegios y servicios esenciales. Todo lo que necesitas para tu día a día está a pocos pasos, en una de las zonas más residenciales y mejor conectadas de Miraflores.

Restaurantes

- 01 La Preferida
- 02 Juicy Lucy
- 03 Trattoria Don Vito

Cafes

- 04 Panadería Don Mamino
- 05 Cofijaus
- 06 Neira café lab

Colegios

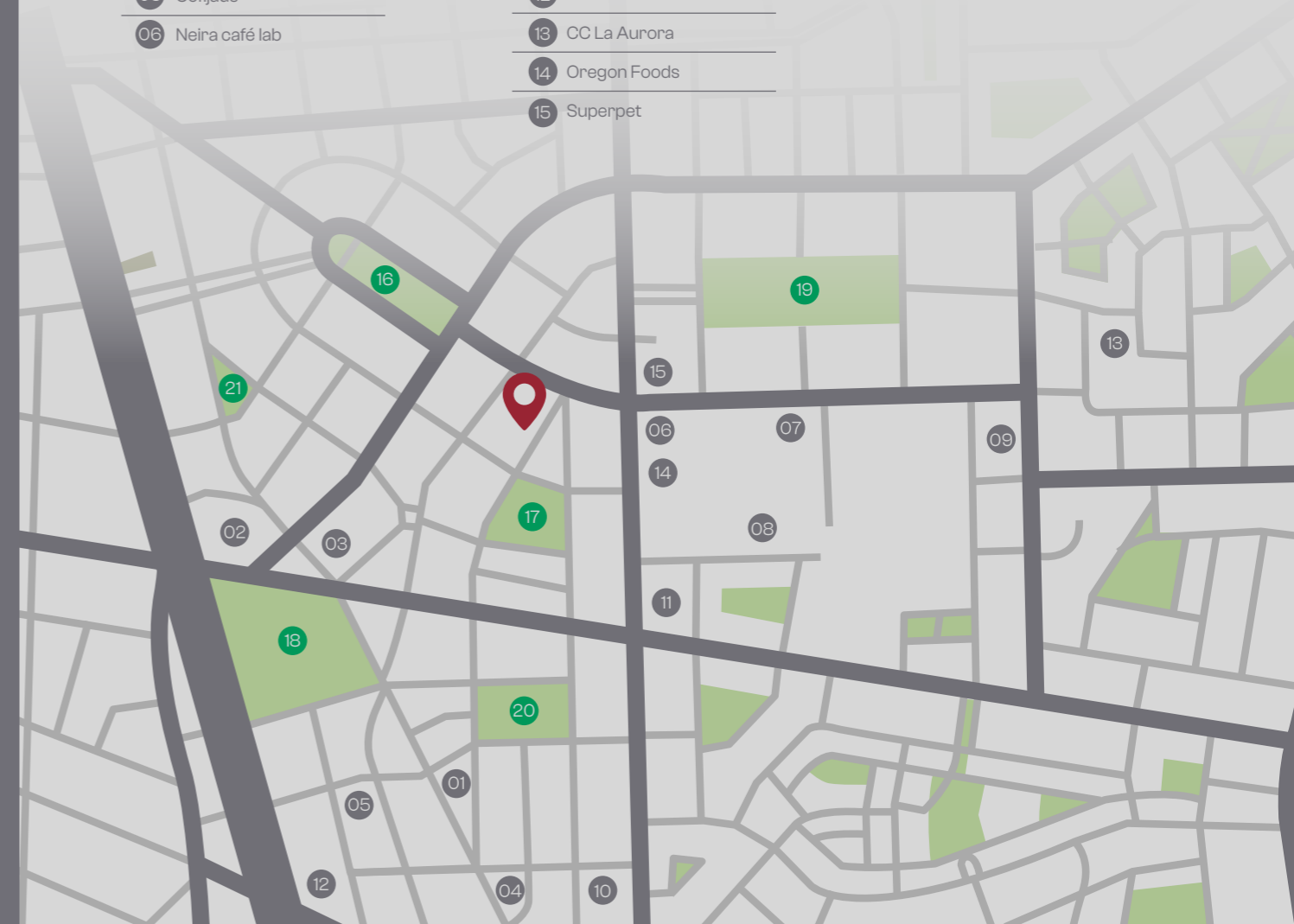
- 07 Pestalozzi
- 08 Markham College
- 09 St. George
- 10 Carmelitas

Supermercado

- 11 Wong Benavides
- 12 Tottus 28 de Julio
- 13 CC La Aurora
- 14 Oregon Foods
- 15 Superpet

Parques

- 16 Tradiciones
- 17 Leoncio Prado
- 18 Reducto
- 19 Ramón Castilla
- 20 Pablo Arguedas
- 21 Domingo Ayarza





Exclusividad y Modernidad.

15 departamentos
con vista a la calle

Ascensor directo a los
departamentos

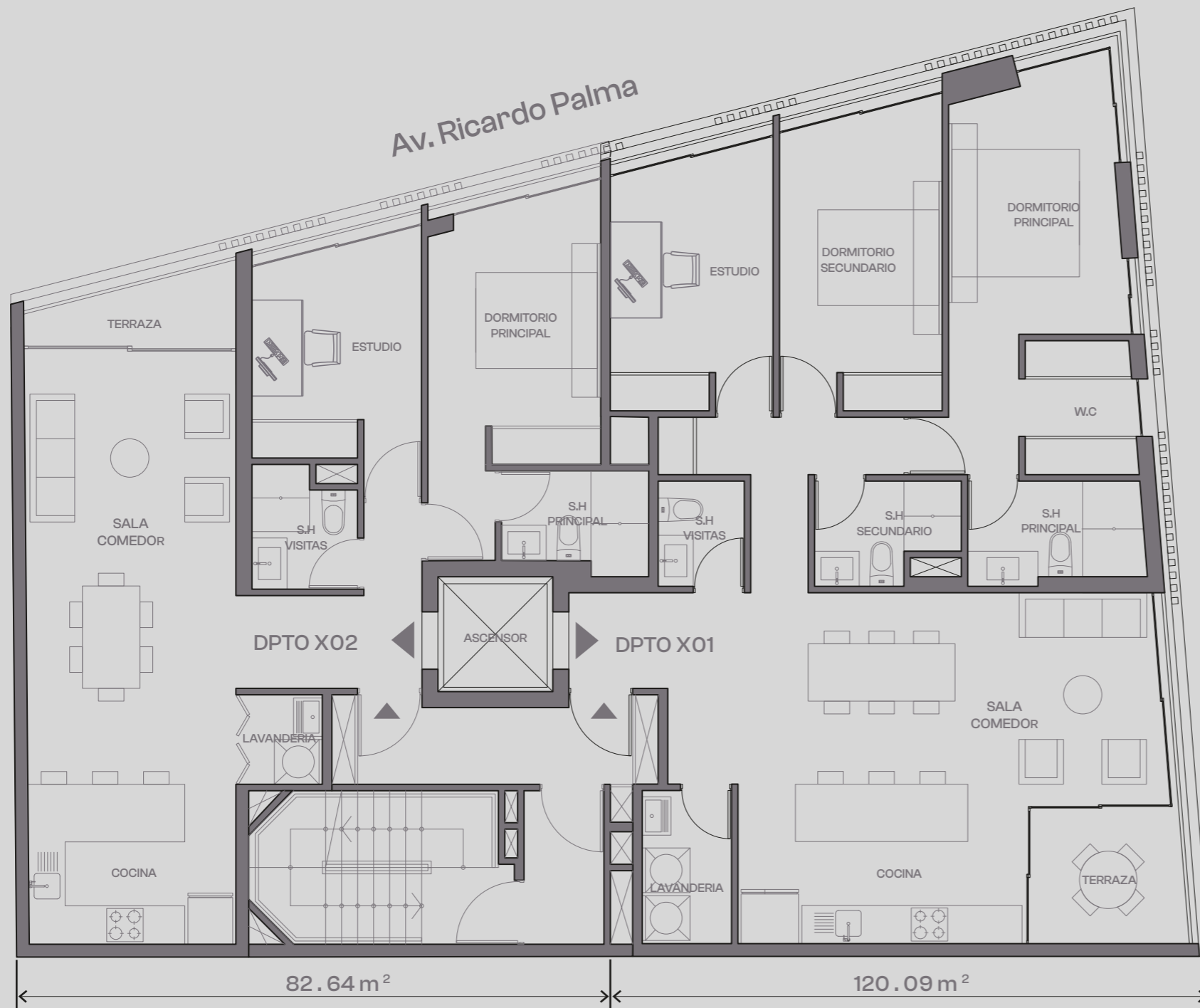
Terrazas y balcones en
todos los departamentos

Medida desde:
82.64 m² - 120 m²
149 m² - 211 m²

Lobby

El lobby de Arias Aragüez 110 ha sido diseñado con una arquitectura sobria y funcional, integrando una recepción amplia y cómoda. Además, incorpora un depósito exclusivo para la recepción de pedidos, pensado para facilitar la recepción de pedidos con discreción y eficiencia





Planta típica

Pisos 2 al 7

Tipo X1

120.09 m²

Tipo X2

82.64 m²

- 01 Sala comedor
- 02 Cocina abierta
- 03 Baño de visitas
- 04 Lavandería
- 05 Estudio
- 06 Área de servicio completa
- 07 Sala de estar
- 08 3 dormitorios
- 09 Terraza

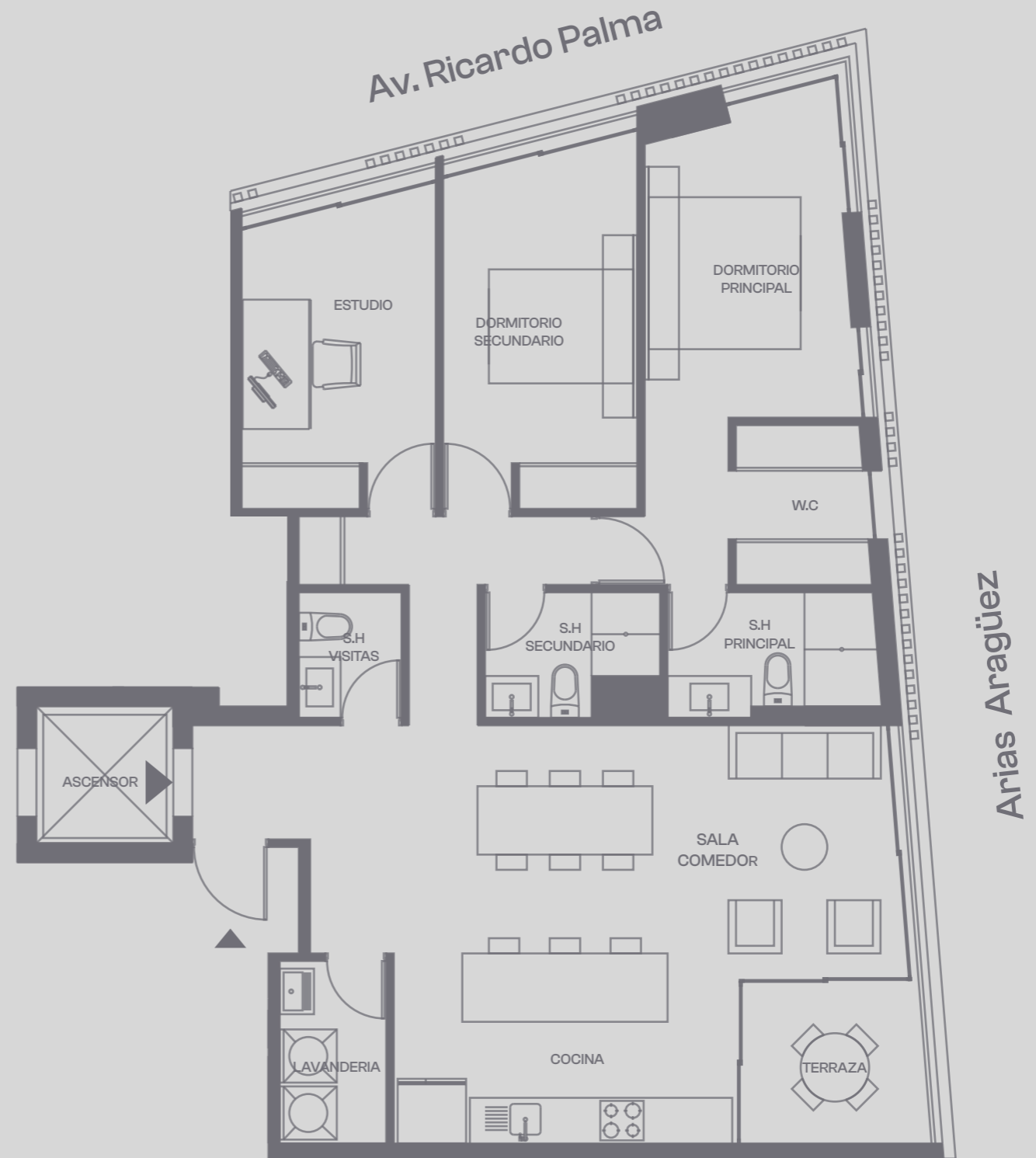
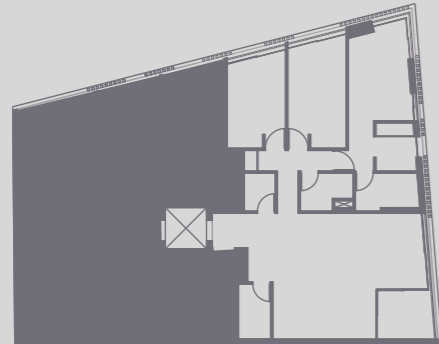
*Las medidas y dimensiones señaladas en este plano son aproximadas. Las definitivas serán plasmadas tanto en la declaratoria de fábrica como en la independización ante la SUNARA. Estas variaciones son aceptadas por el Comprador.



Tipo X01

Área: 120.09 m²

- 01 2 dormitorios con vista exterior
- 02 2 baños
- 03 Sala comedor
- 04 Cocina abierta
- 05 Lavandería
- 06 Terraza
- 07 Ascensor directo



*Las medidas y dimensiones señaladas en este plano son aproximadas. Las definitivas serán plasmadas tanto en la declaratoria de fábrica como en la independización ante la SUNARA. Estas variaciones son aceptadas por el Comprador.





Sala - Comedor
Departamento Tipo X02





Dormitorio Principal
Departamento Tipo X02

Sala Comedor

Departamento Tipo X02

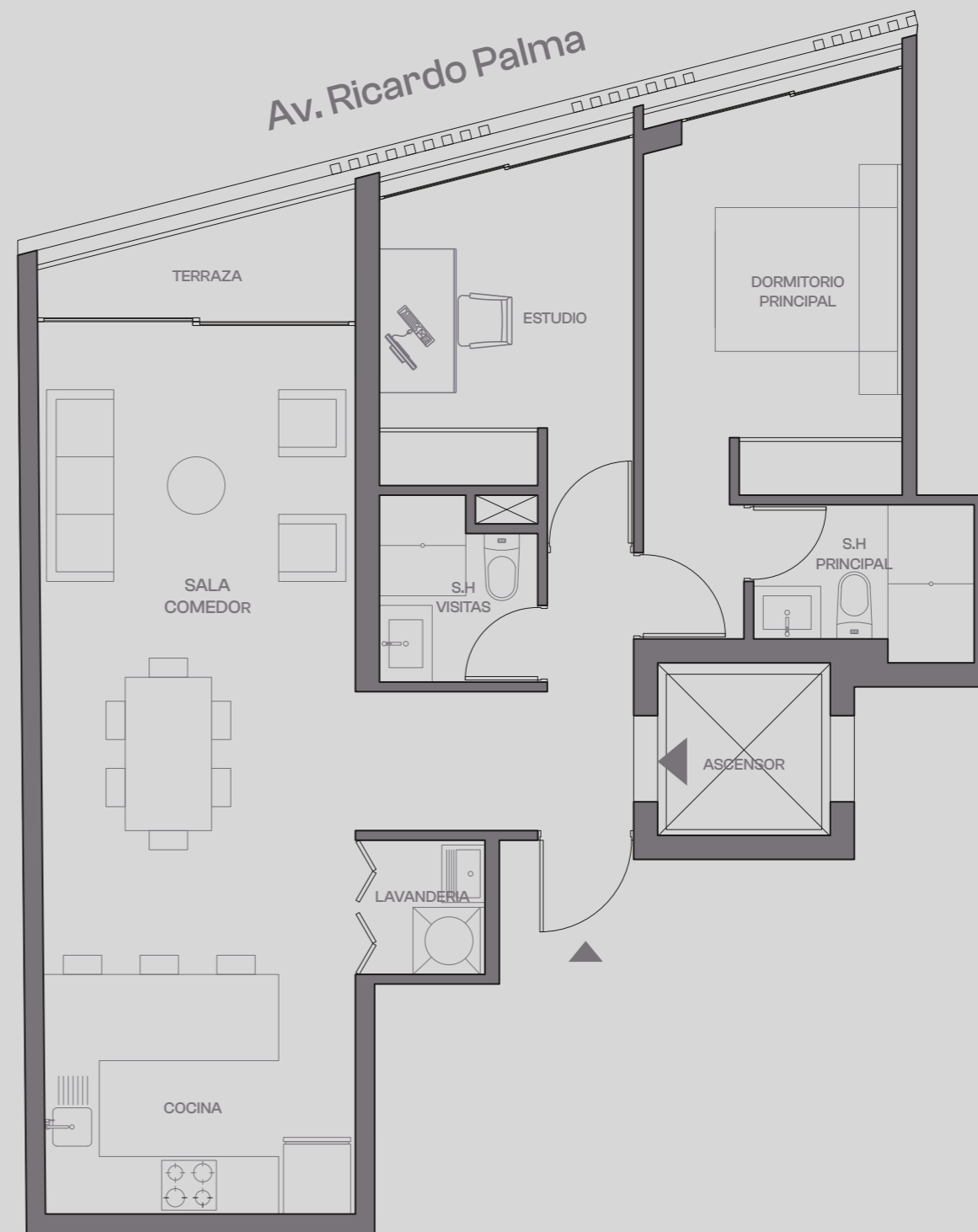
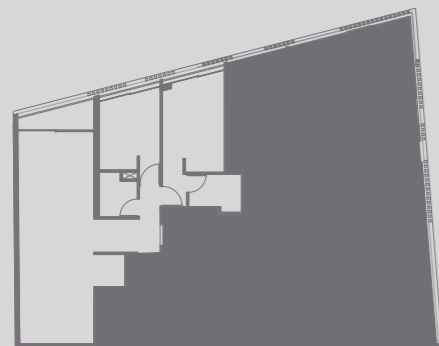
El área social integra sala, comedor y cocina y es amplia y luminosa, diseñada para disfrutar y recibir cómodamente a tus amigos en un ambiente acogedor. Sus vistas hacia la Av. Ricardo Palma o la calle Arias Aragüez se abren a árboles y áreas verdes, enmarcando la ciudad que se extiende más allá y aportando una sensación de amplitud y conexión urbana.



Tipo X02

Área: 82.64 m²

- 01 1 dormitorio con vista exterior
- 02 2 baños
- 03 Estudio
- 04 Sala comedor
- 05 Cocina abierta
- 06 Lavandería
- 07 Terraza
- 08 Ascensor directo



*Las medidas y dimensiones señaladas en este plano son aproximadas. Las definitivas serán plasmadas tanto en la declaratoria de fábrica como en la independización ante la SUNARA. Estas variaciones son aceptadas por el Comprador.



Sala - Comedor
Departamento Tipo X02



Dormitorio Principal
Departamento Tipo X02



Cocina - Comedor
Departamento Tipo X02





Baño principal
Departamento Tipo X02

Diseño arquitectónico

Planos constructivos

Acompañamiento de obra

NOMENA®

Estudio de arquitectura que construye ideas a través del diálogo.



Boro Fleischman

Hector Loli

Jorge Sanchez

Diego Franco

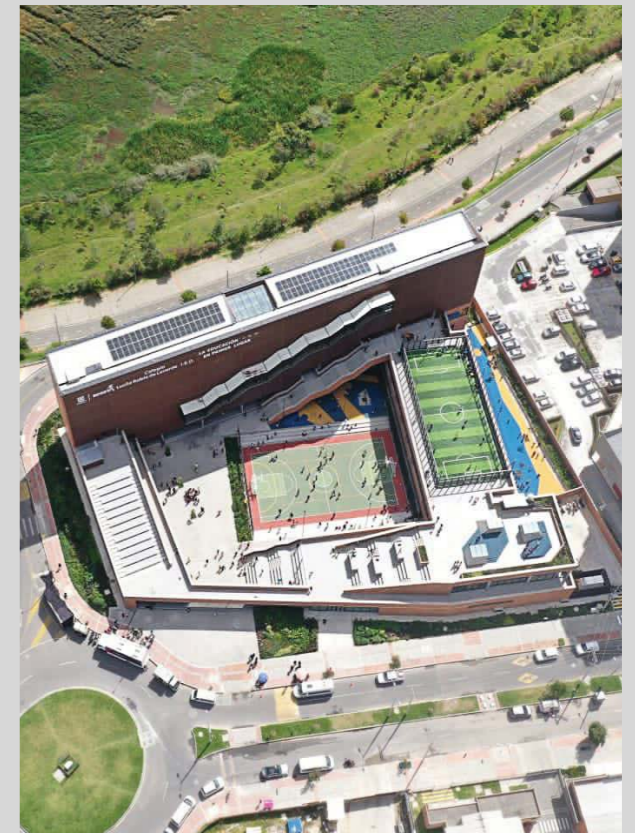
Basados en Lima - Perú, Boro Fleischman, Diego Franco, Héctor Loli y Jorge Sánchez trabajan como equipo brindando una alta exigencia y calidad de diseño con un servicio personalizado y profesional

Acompañamiento de obra

Promoción inmobiliaria

Diseño arquitectónico

NOMENA®



MENDIBURU - LA PINTA (RESIDENCIAL TOP) - MORPHOLOGY - COLEGIO PORVENIR COLOMBIA



Biografía de la artista:

Luz Maritha Rodríguez

Luz Maritha Rodríguez (Callería, 1993) es una artista de la cultura Iskonawa, del río Callería en el oriente peruano. Su trabajo rescata expresiones gráficas tradicionales a través de telas teñidas con tintes naturales y decoradas con kere kere, patrones en zigzag que funcionan como herramientas de identidad cultural y transmisión de conocimientos.

La artista emplea tintes naturales obtenidos de plantas locales de la Amazonía, como el achiote y el huito, asegurando la continuidad de un conocimiento ancestral vinculado a la naturaleza. Los patrones geométricos evocan elementos del paisaje y la fauna local y actúan como huellas de memoria, transformando cada pieza en una narrativa visual que enlaza pasado y presente. Así, su obra se constituye como un acto de reafirmación cultural.

Palomar y Crisis Galería:

Una apuesta por el arte contemporáneo



Crisis es una galería de arte contemporáneo establecida en 2017 en el distrito de Barranco, en Lima. Su principal objetivo es ofrecer un programa expositivo de alta calidad al público local, buscando siempre propuestas frescas e innovadoras. Como parte de su apuesta por integrar arte y arquitectura, Palomar establece una alianza estratégica con Crisis Galería para la curaduría y selección de obras que formarán parte de los espacios comunes de sus edificios.

Esta colaboración asegura una integración auténtica y coherente entre diseño y expresión artística, elevando la experiencia residencial y consolidando cada proyecto como una pieza única dentro del paisaje urbano.



Empresa líder en el sector inmobiliario.

En Inversiones Palomar desarrollamos y promovemos edificaciones multifamiliares en las mejores zonas de Lima, consolidándonos como una empresa líder en el sector inmobiliario. Nos caracteriza crear proyectos innovadores, pensados para adaptarse a las necesidades de nuestros clientes y a las exigencias del mercado. Contamos con un equipo profesional de alto nivel que gestiona cada proyecto con eficiencia, dinamismo y compromiso con la calidad.

A lo largo de nuestra trayectoria hemos incorporado tecnologías constructivas de vanguardia, ejecutando proyectos de gran y mediana envergadura que destacan por su diseño, calidad y cumplimiento de los más altos estándares.



32
Años de experiencia


53+
Proyectos ejecutados

1530+
Hogares entregados

2
Proyectos en venta

10+
Proyectos ejecutados en Miraflores

8
Distritos en Lima



ELEMENTOS LEGALES



INVERSIONES PAMARENA S.A.C (RUC 20600735706) con domicilio Av. Javier Prado Oeste 757 ofc. 1105, Magdalena del Mar, es el agente que desarrolla el presente proyecto inmobiliario. Las características del proyecto son las contenidas en la memoria descriptiva y lista de acabados del mismo. El proyecto inmobiliario cumple con la condición sismo resistente según norma técnica pertinente.

Para los fines pertinentes, se le informa de la existencia de: (a) Central de Información de Promotores Inmobiliarios y/o Empresas Constructoras de Unidades Inmobiliarias del Ministerio de Vivienda, Construcción y Saneamiento; (b) Registro de Infracciones y sanciones del INDECOPI y (c) Portal Maira A Quién le Compras.

Cualquier clase de consulta, queja o reclamo sírvase comunicarse al correo ventas@palomar.pe además de tener a su disposición el Libro de Reclamaciones correspondiente. Mayor información sobre el proceso de compra según Ley N° 29571 y/o experiencia, así como servicios de Inversiones Pamarena S.A.C.

Las áreas mostradas están sujetas a cambios durante el desarrollo del proyecto definitivo. Las imágenes son referenciales sujetas a variación. Vistas y metrajés referenciales y aproximados.